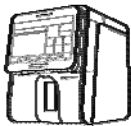


# Отчет о гематологическом анализе

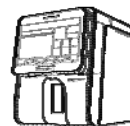


Питом.:	молли	Вид:	Кот	ID пациента:	
Клиент:	вовк м.ю	Пол:	Жен	№ пробы:	9
Врач:	андронова и.в.	Возраст:	7Лет	Время анализа:	14.12.2025 11:14

Парам	Результ		Метки Диапазоны		Прош.
Параметры WBC	WBC	5,37	10^9/L	3,46 - 17,50	<div><div></div></div>
	Neu#	3,24	10^9/L	1,95 - 11,50	<div><div></div></div>
	Lym#	1,30	10^9/L	0,73 - 7,40	<div><div></div></div>
	Mon#	0,25	10^9/L	0,06 - 0,98	<div><div></div></div>
	Eos#	0,54	10^9/L	0,04 - 1,48	<div><div></div></div>
	Bas#	0,04	10^9/L	0,00 - 0,25	<div><div></div></div>
	Neu%	0,603		0,300 - 0,835	<div><div></div></div>
	Lym%	0,243		0,070 - 0,600	<div><div></div></div>
	Mon%	0,046		0,008 - 0,080	<div><div></div></div>
	Eos%	0,101		0,005 - 0,115	<div><div></div></div>
	Bas%	0,007		0,000 - 0,023	<div><div></div></div>
Параметры RBC	RBC	8,43	10^12/L	6,30 - 11,82	<div><div></div></div>
	HGB	124	g/L	90 - 160	<div><div></div></div>
	HCT	0,376		0,260 - 0,502	<div><div></div></div>
	MCV	44,6	fL	34,0 - 55,0	<div><div></div></div>
	MCH	14,7	pg	11,0 - 18,0	<div><div></div></div>
	MCHC	330	g/L	285 - 384	<div><div></div></div>
	RDW-CV	0,159		0,142 - 0,266	<div><div></div></div>
	RDW-SD	26,3	fL	22,0 - 39,6	<div><div></div></div>
Параметры PLT	PLT	383	10^9/L	140 - 595	<div><div></div></div>
	MPV	12,2	fL	8,6 - 18,4	<div><div></div></div>
	PDW	14,6		12,0 - 17,5	<div><div></div></div>
	PCT	4,68	mL/L	1,50 - 9,00	<div><div></div></div>
	IPF	1,9	%	0,7 - 28,0	<div><div></div></div>
Параметры RET	RET#	6,7	10^9/L	4,0 - 52,0	<div><div></div></div>
	RET%	0,08	%	0,05 - 0,90	<div><div></div></div>
	IRF	4,6	%	0,0 - 33,0	<div><div></div></div>
	LFR	95,4	%	66,0 - 100,0	<div><div></div></div>
	MFR	4,6	%	0,0 - 25,8	<div><div></div></div>
	HFR	0,0	%	0,0 - 8,5	<div><div></div></div>
	RHE	16,6	pg	14,2 - 21,5	<div><div></div></div>

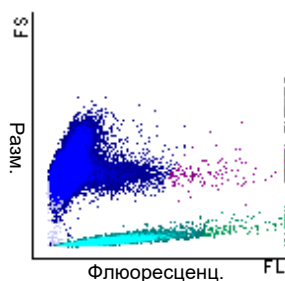
Обработал(а):	Service	Инстр. анализа: Mindray BC-60R Vet	Время печати: 28.12.2025 15:57
Этот результат применим только к этой пробе.			

# Отчет о гематологическом анализе



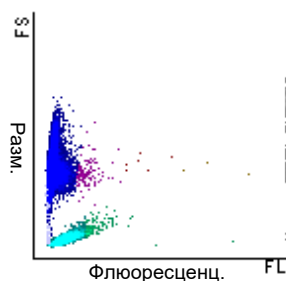
Питом.:	молли	Вид:	Кот	ID пациента:	
Клиент:	вовк м.ю	Пол:	Жен	№ пробы:	9
Врач:	андропова и.в.	Возраст:	7лет	Время анализа:	14.12.2025 11:14

ДиагрРассеянRET



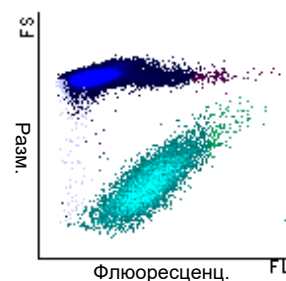
■ Зрелые эритроциты ■ Низкий уровень ретикулоцитов при флуоресценции

ДиагрРассеянRET-EXT



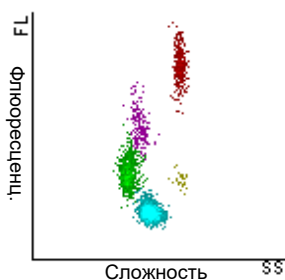
■ Средний уровень ретикулоцитов при флуоресценции ■ Высокий уровень ретикулоцитов при флуоресценции

ДиагрРассеянPLT



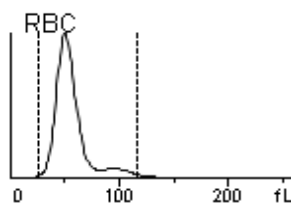
■ Зрелые тромбоциты ■ Незрелые тромбоциты

ДиагрРассеянWBC

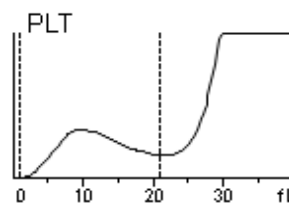


■ Лимфоцит ■ Моноцит ■ Нейтрофилы  
■ Эозинофил ■ Базофил

Гистогр. RBC



Гистогр. PLT



**Сообщение:** Явные патологии не обнаружены. Рекомендуется регулярн. физик. Обследование

Этот результат применим только к этой пробе.

Инстр. анализа: Mindray BC-60R Vet

Время печати: 28.12.2025 15:57



Ветеринарный центр "Друг"  
г. Новосибирск, ул. Новогодняя 24/3  
тел.: +7 383 209-02-99 vetpochta@yandex.ru

Global Pioneer of Comprehensive Animal Medical Solutions  
Better healthcare for all - Since 1991

**mindray**  
animal care